



# Bull Market® Fondos

Informe de RIESGOS

Bull Market Smart Money Market

(RG. CNV 757)

Octubre a Diciembre 2025

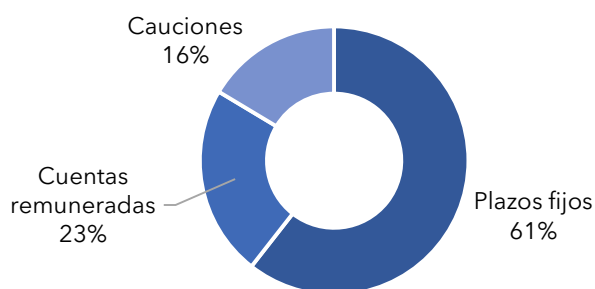


## Perfil

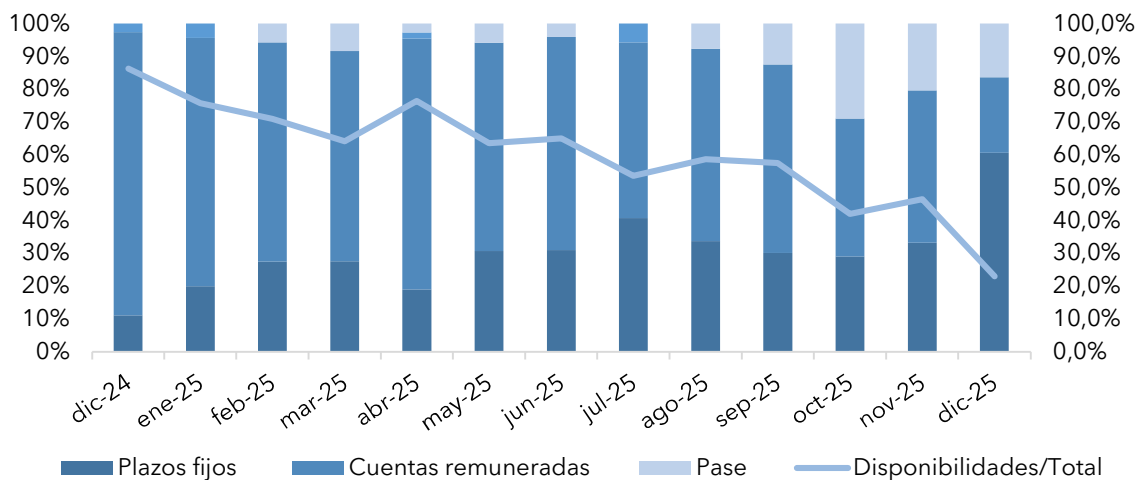
El objetivo del fondo es ofrecer una rentabilidad para las disponibilidades transitorias de empresas e individuos. El fondo, puramente de money market, realizará colocaciones sin riesgo de mercado, buscando facilitarles a los clientes una eficiente gestión de sus saldos líquidos.

## Distribución del Activo

Diciembre 2025



## Distribución histórica

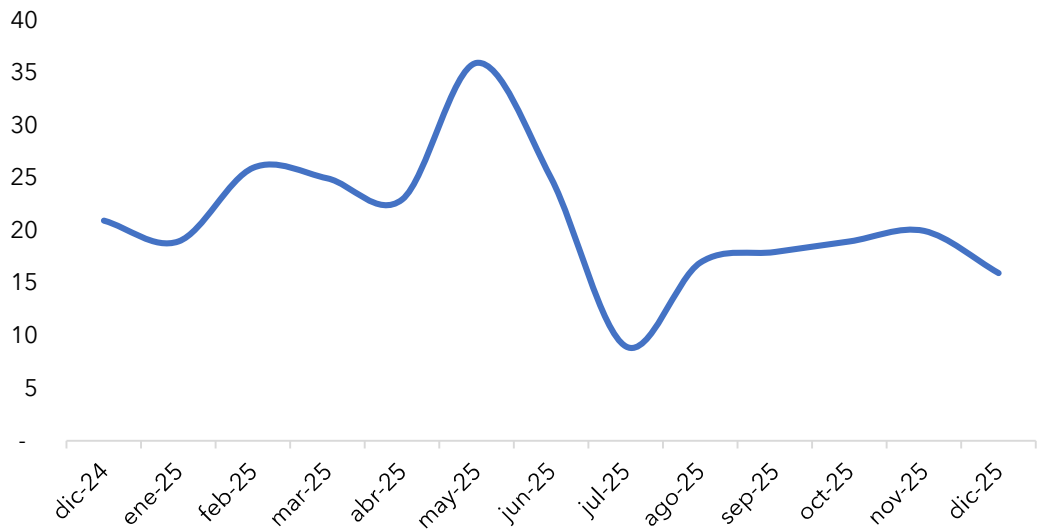


A Diciembre de 2025, en línea con la estrategia del fondo, la mayor parte del activo se compone de cuentas remuneradas (disponibilidades) y el restante de plazos fijos en distintas entidades bancarias y pase activo.

A su vez, también en línea con la estrategia del fondo, históricamente el mismo se compuso principalmente de plazos fijos y cuentas remuneradas.



Duración

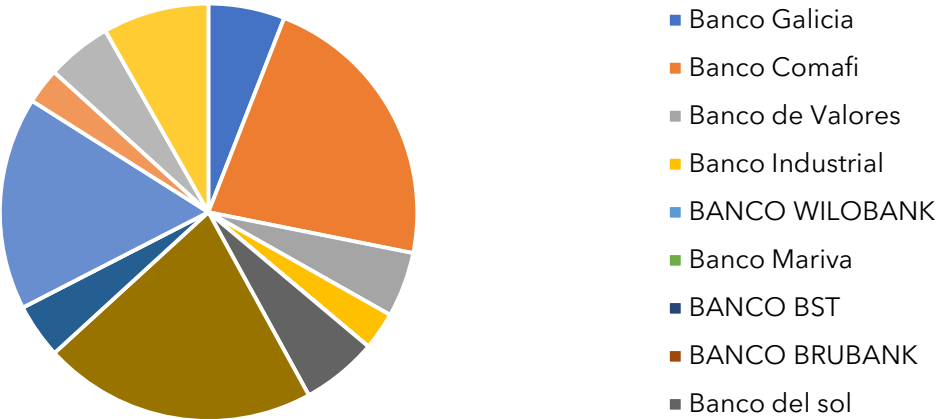


Al 29 de Diciembre de 2025 la duración del fondo se encontraba en 16 días.

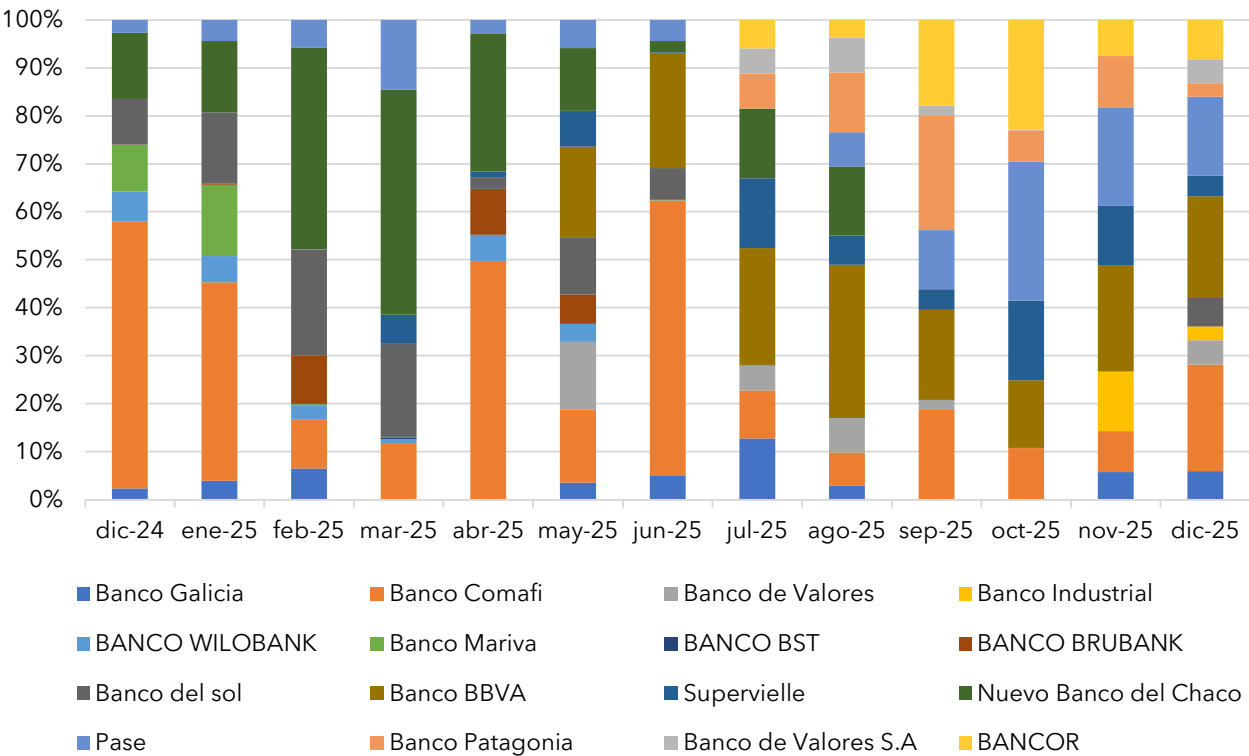


Distribución por contraparte

Diciembre 2025



Distribución histórica

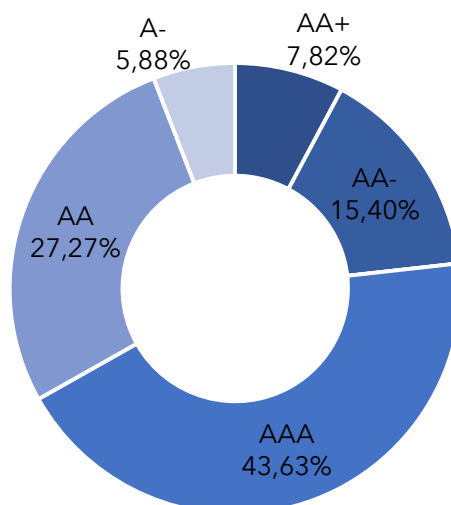


Como se puede observar en los gráficos anteriores, este trimestre aumentó la distribución en la contraparte del Banco Comafi y Banco BBVA y disminuyó la distribución en pases.

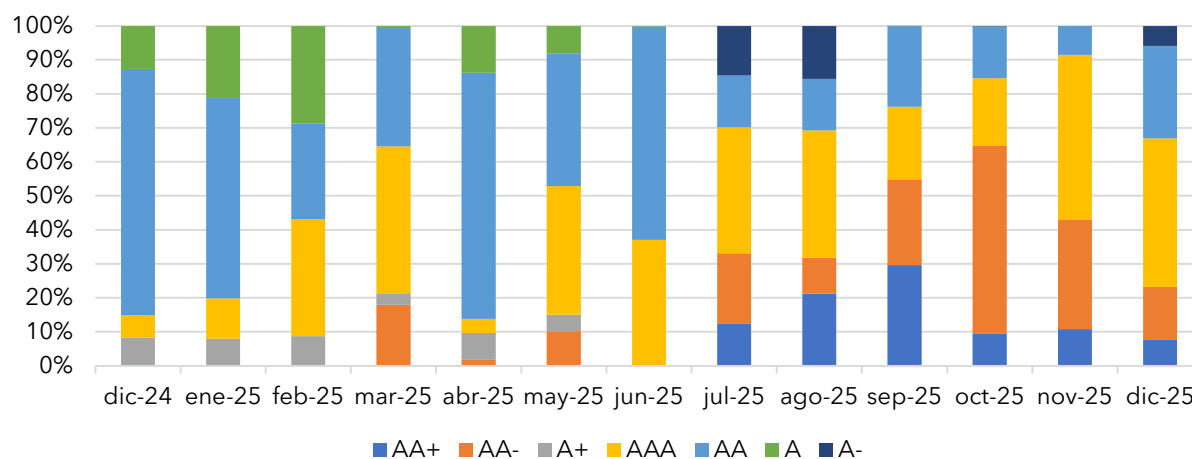


## Distribución por calificación contraparte

Diciembre 2025



## Distribución histórica



La evolución histórica de la evaluación crediticia de la contraparte del fondo demuestra que la mayor parte del activo suele tener como contraparte a inversiones de buena calidad crediticia.

Estas calificaciones fueron otorgadas por FIX SCR (afiliada de Fitch Ratings).

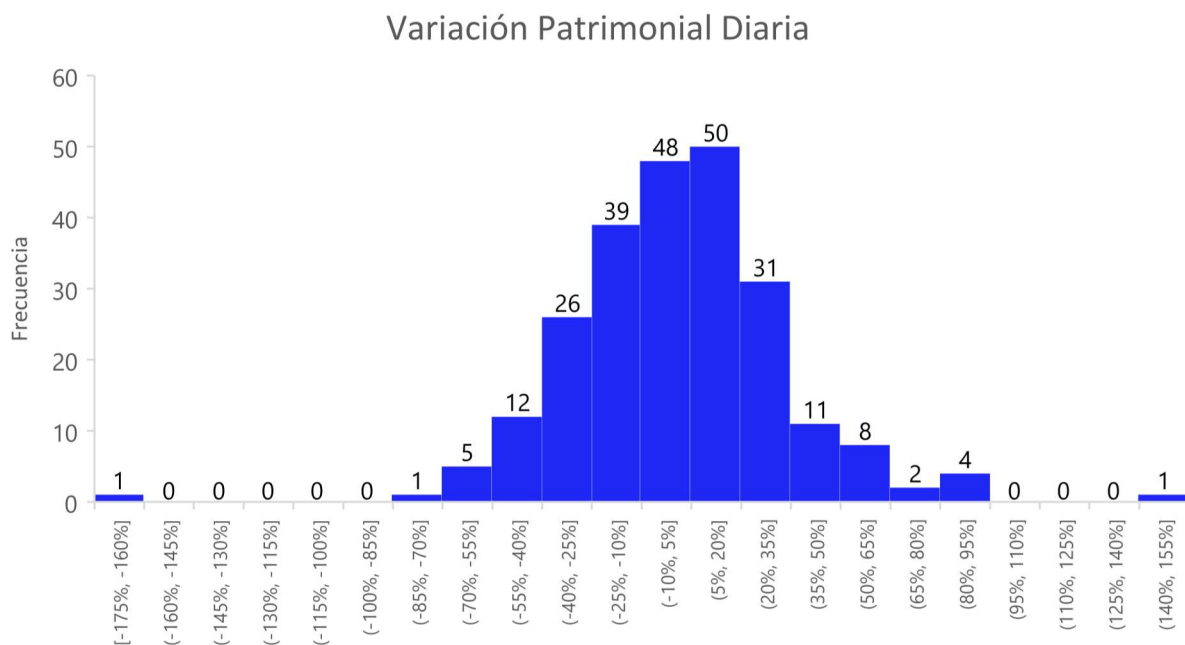


## Riesgo de Liquidez

### VaR

Se realizó un VaR de los últimos 12 meses para medir la variación patrimonial mínima con probabilidades de 1%, 5% y 10%.

| Probabilidad | Caída mínima |
|--------------|--------------|
| 1%           | 66,25%       |
| 5%           | 47,77%       |
| 10%          | 38,15%       |





## Concentración

### Clientes

|        | Oct-25 | Nov-25 | Dic-25 |
|--------|--------|--------|--------|
| Top 1  | 12%    | 14%    | 18%    |
| Top 3  | 28%    | 36%    | 44%    |
| Top 5  | 39%    | 53%    | 61%    |
| Top 10 | 60%    | 72%    | 74%    |

### Grupo económico

|        | Oct-25 | Nov-25 | Dic-25 |
|--------|--------|--------|--------|
| Top 1  | 12%    | 9%     | 11%    |
| Top 3  | 23%    | 19%    | 17%    |
| Top 5  | 31%    | 23%    | 21%    |
| Top 10 | 46%    | 30%    | 25%    |

## Riesgo de mercado

El fondo no posee activos valuados a mercado.